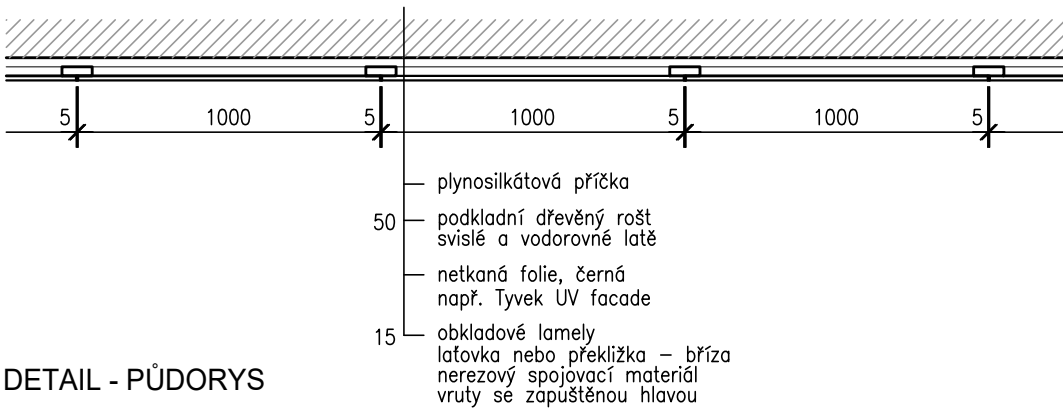
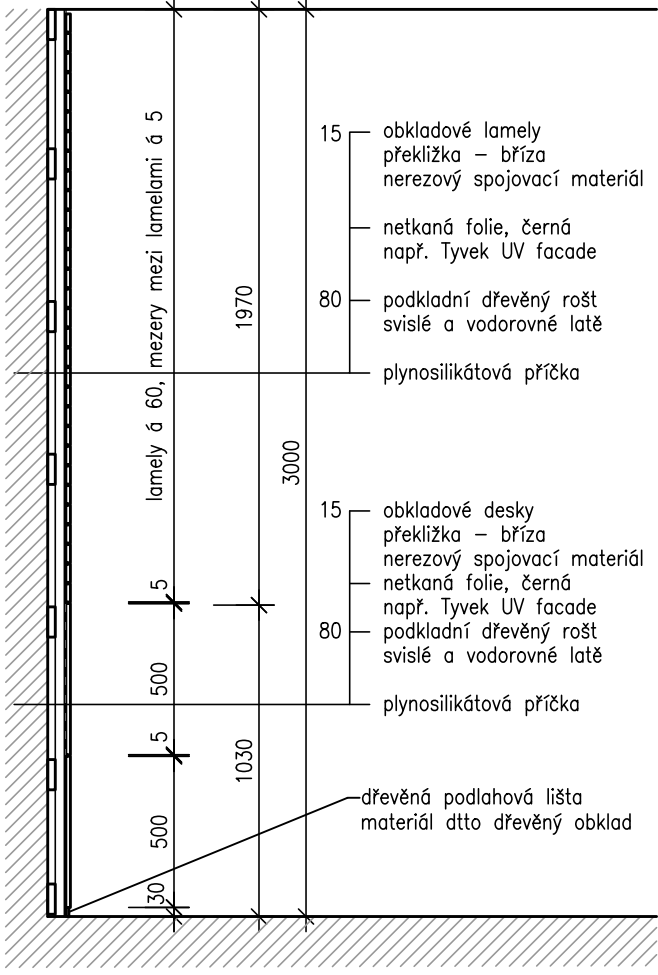
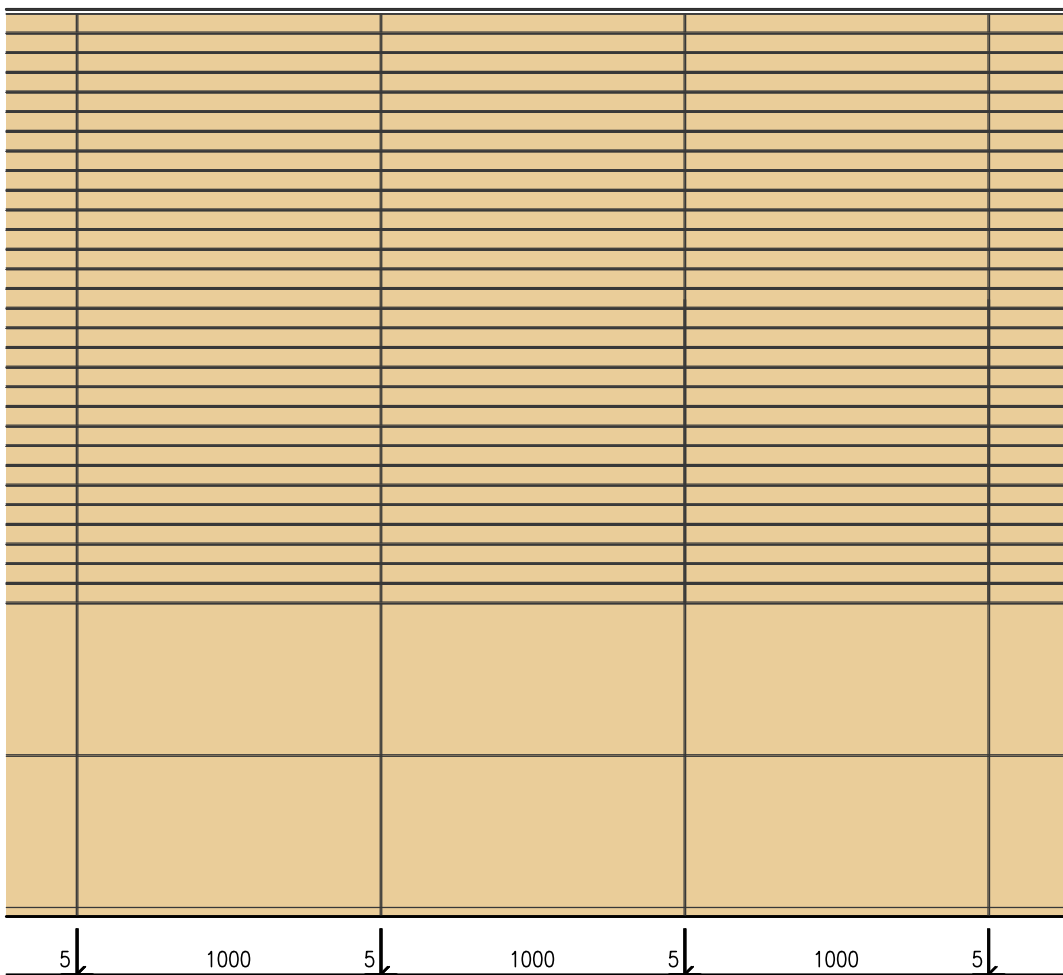


POZNÁMKY:

- Při realizaci stavby je nezbytné postupovat v součinnosti celé projektové dokumentace a to zejména: části statika, architektonicko-stavební řešení – technické zprávy, půdorysů, řezů, tabulek a detailů
- Vzhledem ke složitosti a provázanosti je nutno dodržet vazbu mezi jednotlivými profesemi.
- Při realizaci stavby je nezbytné dodržet požadavky projektové dokumentace – jednotlivých profesí. Před každou změnou je nezbytné vyzvat generálního projektanta k písemnému vyjádření (zápisem do S.D.) nestačí pouze vyjádření konkrétní profese (koordinace).
- Po celou dobu výstavby je nutné dodržovat veškeré předpisy a vyhlášky o bezpečnosti práce a používat bezpečnostní a hygienické ochranné prostředky.
- Po celou dobu výstavby je nutné dodržovat veškeré předpisy a vyhlášky o odpadech.
- Během stavby není přípustné lokálně zatěžovat konstrukce (např. skladování materiálu) z důvodů lokálního přetížení konstrukce.
- Veškeré kovové konstrukce a zařízení budou ochráněny před nebezpečným dotykovým napětím ochranným pospojováním. Uzemnění bude provedeno pomocí uzemňovací soustavy, ze které budou vyvedeny napojovací body pro připojení – dle požadavků a výkresů elektro částí dokumentace.
- V případě nesrovnalostí mezi jednotlivými částmi dokumentace platí, že:
 - výkresy podrobnějšího měřítka mají přednost před výkresy hrubého měřítka, pořizeným ke stejnému datu
 - textová určení (specifikace) mají přednost před výkresy
 - úpravy povrchů v tabulkách a textových určení (specifikacích) mají přednost před znázornění na výkresech
 - bez ohledu na předcházející podmínky má dokumentace pozdějšího data vždy přednost před dokumentací dřívějšího data

- PŘI NEJASNOSTECH JE NUTNÉ KONTAKTOVAT PROJEKTANTA
- PŘI REALIZACI STAVBY JE NUTNÉ DODRŽOVAT POŽADAVKY POŽÁRNĚ BEZPEČNOSTNÍHO ŘEŠENÍ
- VEŠKERÉ ROZMĚRY JE TŘEBA PROVĚRIT NA STAVBĚ DŮKLADNÝM ZAMĚŘENÍM
- PŘED ZADÁNÍM PRVKU DO VÝROBY
- JAKÉKOLIV PŘÍPADNÉ ZMĚNY ČI ÚPRAVY V PROJEKTOVÉ DOKUMENTACI
- JE TŘEBA KONZULTOVAT A NECHAT SCHVÁLIT GENERÁLNÍM PROJEKTANTEM
- DOKUMENTACE PRO PROVEDENÍ STAVBY NAZAHRNÚJE DODAVATELSKOU DILENSKOU A MONTÁŽNÍ DOKUMENTACI.
- STAVEBNÍ PRÁCE BUDOU PROVEDENY DLE PLATNÝCH PŘEDPISŮ A TECHNICKÝCH NOREM
- VZHLEDEM K TOMU, ŽE STROPNÍ KONSTRUKCE NAD 1.N.P. JE PREFABRIKOVANOU KČI, JE NUTNÉ VEŠKERÉ NA STAVBĚ PROVÁDĚNÉ PROSTUPY KONZULTOVAT S DODAVATELEM PANELŮ.
- JE NUTNÉ DODRŽOVAT MONTÁŽNÍ POSTUPY DODAVATELE PREFABRIKOVANÉ KONSTRUKCE, VČETNĚ POHYBU PRACOVNÍKŮ PO VODOROVNÝCH KONSTRUKCÍCH

SOUŘADNICOVÝ SYSTÉM: S–JTSK, výškový systém – BpV



| | | | | | |
|---|-------------------|--------------------|--------------------|--|----------------------------|
| GENERÁLNÍ PROJEKTANT: SPORTOVNÍ PROJEKTY – IČO: 27 06 06 59 | | | | SPORTOVNÍ PROJEKTY SPOL.S R.O. SOKOLOVSKÁ 8/95 PRAHA 8 | |
| AUTOŘI: ING.ARCH. V. DROBNÝ ING.ARCH. P. ŠUMA | | | | | |
| INVESTOR: MĚSTSKÁ ČÁST PRAHA 6, ČESKOSLOVENSKÉ ARMÁDY 23 160 52 PRAHA 6, IČ: 00063703 | | PROJEKTANT ČÁSTI: | | SPORTOVNÍ PROJEKTY SPOL.S R.O. SOKOLOVSKÁ 8/95 PRAHA 8 | |
| PROJEKTANT ČÁSTI | VYPRACOVAL | KONTROLA | HIP | | |
| ING.ARCH. P. ŠUMA | ING.ARCH. P. ŠUMA | ING.ARCH. V.DROBNÝ | ING.ARCH. V.DROBNÝ | | |
| AKCE REKONSTRUKCE A MODERNIZACE FOTBALOVÉHO HRŠTĚ SK UNION BŘEVNOV, PRAHA 6 | | | | DOKUMENTACE | DPS |
| | | | | MĚŘÍTKO | 1:50/1:25 |
| | | | | DATUM | 12/2025 |
| ČÁST SO–03 OBJEKT ZÁZEMÍ FOTBALU SO–03.1. STAVEBNÍ ČÁST | | | | | |
| OBSAH PŘÍLOHY INTERIÉR KLUBOVNY m.č. 1.03.–DŘEVĚNÝ OBKLAD | | | | ČÍSLO KOPIE | ČÍSLO PŘÍLOHY D.1.1.11. |
| DOKUMENTACI LZE UŽÍVAT POUZE VE SMYSLU PŘÍSLUŠNÉ SMLOUVY O DÍLO. VÝKRES, ČI JEHO ČÁST, MŮŽE BÝT KOPIROVÁN NEBO JINÝM ZPŮSOBEM ROZŠÍŘOVÁN POUZE PO PŘEDCHOZÍM SOUHLASU | | | | | |